

BUILD YOUR ENGLISH

Kurs technicznego języka angielskiego
— sektor budownictwa

POCZĄTKI PROJEKTU

Projekt BUILD YOUR ENGLISH "Wzmocnienie umiejętności językowych u uczniów i absolwentów techników budowlanych oraz pracowników budowlanych poprzez stworzenie aplikacji komputerowej do samodzielnej nauki technicznego języka angielskiego" 2011-1-PL1-LEO05-19889 rozpoczął się 1 marca 2012.

Głównym celem projektu jest podwyższenie u uczniów szkół budowlanych oraz pracowników budowlanych umiejętności w posługiwaniu się technicznym językiem angielskim.

Szczegóły projektu:

- stworzenie aplikacji komputerowej do samodzielnej nauki technicznego języka z zakresu budownictwa.
- stworzenie

Dnia 29—30 marca 2012 roku w Warszawie odbyło się pierwsze spotkanie partnerów projektu Build Your English.



• dodatkowych materiałów umożliwiających naukę w obecności lektora lub nauczyciela.

• stworzenie metodologii dostosowanej do aplikacji komputerowej:

krótkie filmy prezentujące scenki na budowie, dialogi pisane, mówione oraz słuchane, interaktywne ćwiczenia i zadania.

STRONA PROJEKTU WWW.BUILDYOURENGLISH.EU

Grupa docelowa projektu:

- Uczniowie szkół budowlanych
- Pracownicy budowlani
- Nauczyciele i lektorzy języka angielskiego

• Niewykwalifikowani pracownicy budowlani chcący poprawić swoje umiejętności językowe.

Rezultaty projektu:

• Metodologia stworzona na

potrzeby aplikacji komputerowej

- Aplikacja komputerowa
- Materiały pomocnicze dla lektorów

• Strona internetowa projektu



Program „Uczenie się przez całe życie”
Leonardo da Vinci

Konsorcjum Projektu



POLSKI ZWIĄZEK
PRACODAWCÓW BUDOWNICTWA



ÉMI NON-PROFIT LIMITED LIABILITY COMPANY FOR
QUALITY CONTROL AND INNOVATION IN BUILDING



Majanduse ja Juhitamise Instituut
ECOMEN



WYDANIE 1

SIERPIEŃ 2012

BUILD YOUR ENGLISH

METODOLOGIA

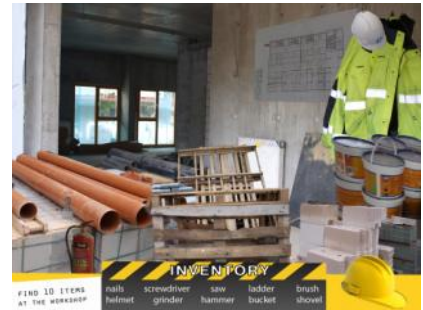


Pierwsze pięć miesięcy projektu zostało poświęcone stworzeniu metodologii szkolenia, na której zostanie oparty cały kurs.

W pierwszej fazie zostanie stworzona testowa aplikacja. Po wstępnej ewaluacji rozpoczną się prace nad wersją ostateczną szkolenia.

Podstawowe celem metodologii BUILD YOUR ENGLISH jest zapewnienie, aby program był:

- stworzony na poziomie A2 (pre-intermediate)
- użyteczny podczas zajęć w klasie, jak też jako narzędzie do samodzielnej nauki języka obcego
- prosty w przyswajaniu zarówno dla uczniów jak i nauczycieli
- materiałem szkoleniowym na okres około jednego roku nauki w szkole
- zaopatrzony w elektroniczny glosariusz.



SCHEMAT TREŚCI SZKOLENIA



Tytuły modułów szkoleniowych:

Moduł 1 Podstawowe elementy budowlane

Moduł 2 Organizacja placu budowy. Wybrany sprzęt budowlany, narzędzia i maszyny.

Moduł 3 Komunikacja i zatrudnienie.

Moduł 4 Dokumentacja techniczna oraz BHP.

W skład tych czterech modułów

wchodzi lekcje trwające około 45 min. Razem kurs będzie zawierał 60 lekcji - 15 lekcji składa się na jeden moduł.



TESTOWA APLIKACJA BYE



Aplikacja Build Your English będzie oparta na *casual games technology*. *Casual games* są odtwarzane jako zwykłe aplikacje na PC, aplikacje online, jak też na konsolach do gier oraz w telefonach komórkowych. Oprogramowanie zawierać będzie wątek fabularny związany z tematyką nauczania w który wplecione zostaną: interaktywne plansze, quizy, testy, mini gry, fragmenty wideo, nagrania native speakers itp.

Pierwszy wstępny kurs testowy aplikacji odbędzie się we wrześniu i paź-

dzierniku 2012 roku. Celem testu jest ocena przez beneficjentów użyteczności programu, która pozwoli konsorcjum projektu opracować odpowiedni kurs skierowany do określonej grupy odbiorców.

